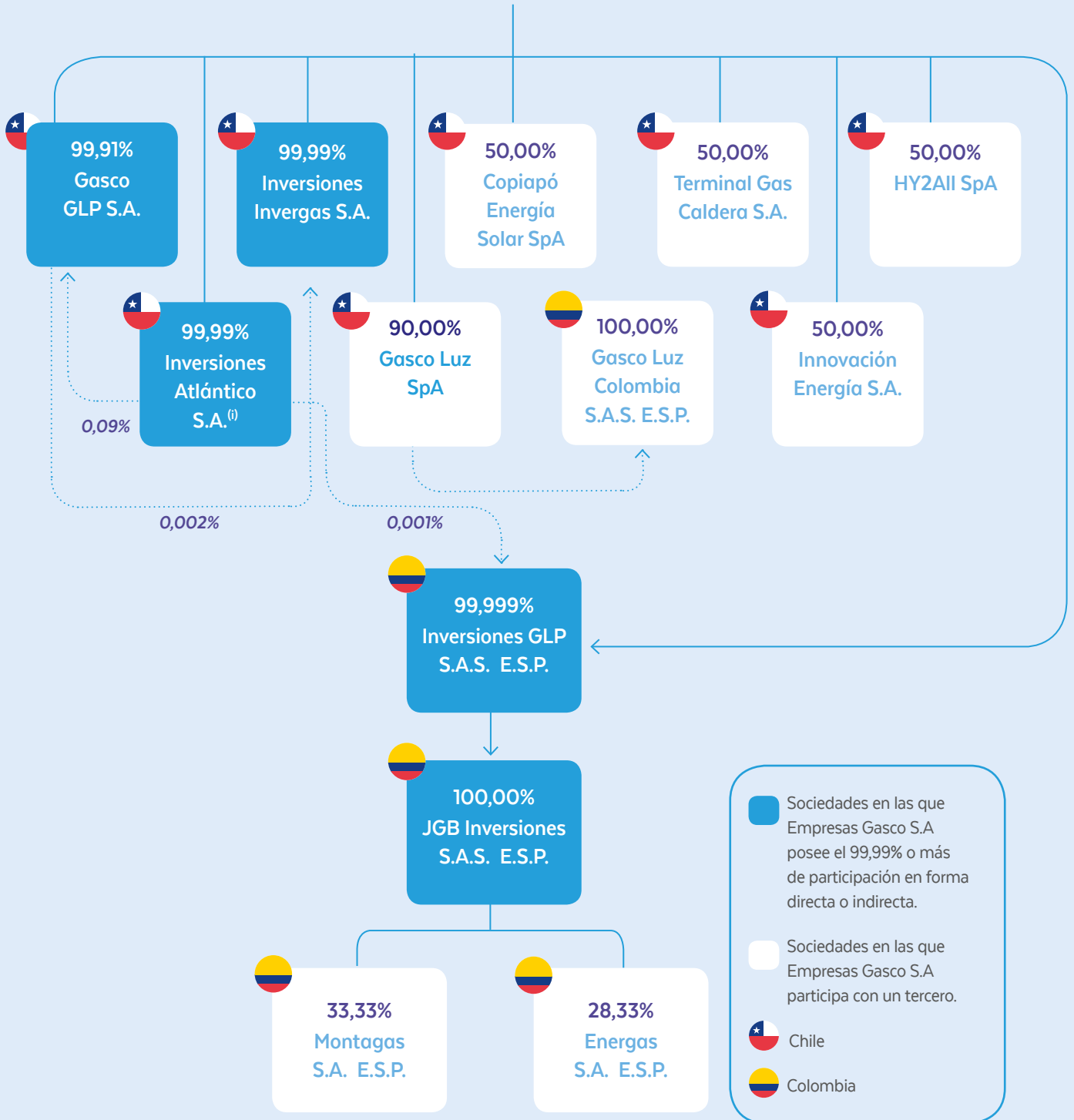


# Estructura de Propiedad

EMPRESAS gasco<sup>(iii)</sup>



Nota:

(i) Uno de los ejecutivos principales de Empresas Gasco S.A. posee una acción de Inversiones Atlántico S.A.

(ii) Adicionalmente a las sociedades indicadas en el esquema, Empresas Gasco S.A. posee el 20% de Campanario Generación S.A., empresa que está en proceso de quiebra y Autogasco S.A. disuelta en 2021 y en proceso de liquidación.